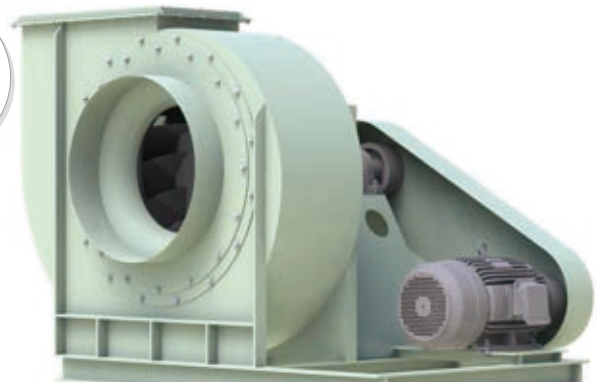
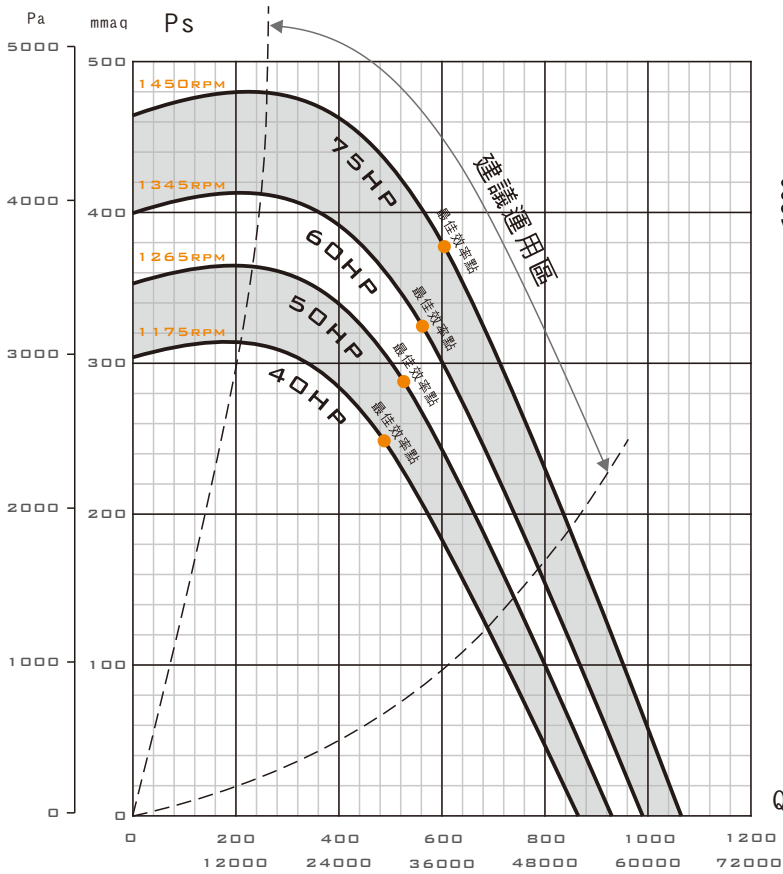


- 高效率透浦風機，FEG可達80
- 本機取得台灣節能標章
- 本機選用高效率等級馬達
- 本機適用於各種機械製程排風
- 本機適用於各種機械製程所需之冷卻、烘乾
- 泛用於各種集塵機、水洗處理機之後段抽引



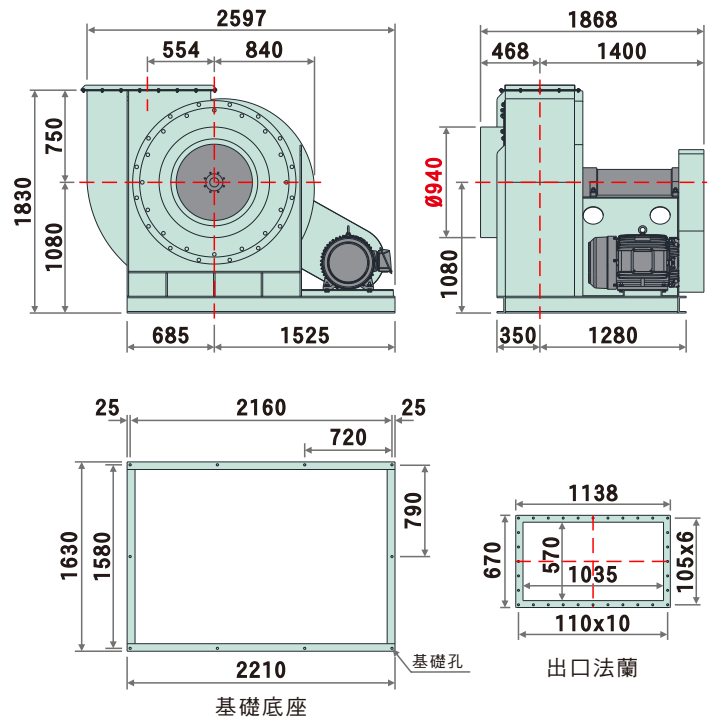
B55系列 外觀示意圖  
B55 SERIES IMAGE

### 性能曲線圖 (PERFORMANCE CURVES)



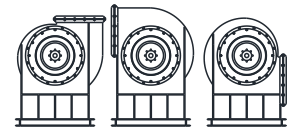
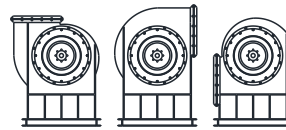
● 建議通用區：依ASHRAE-90.1標準，最高效率點下移15個百分點。

### 裝配方向視圖與尺寸 (DIMENSIONS)



A向葉輪

B向葉輪



朝天

上水平

下水平

朝天

上水平

下水平

### 標準性能表 (STANDARD PERFORMANCE DATA)

特性	馬力	頻率	電壓	相數	極數	轉速	電流	最大風量	最大靜壓	噪音	重量	備註A	備註B
型號	OUTPUT POWER HP	FREQUENCY Hz	VOLTAGE V	PHASE Ø	POLES P	SPEED RPM	CURRENT A	MAX AIRVOLUME m <sup>3</sup> /min	MAX STATIC PRESSURE mmAq Pa	NOISE dB	WEIGHT Kg	NOTE A	NOTE B
B55-1120	40	60	220/380	三	4	1175	97.3/56.3	865.2	316.2 3102	XX	約XX	125-190	N-1431t
	50	60	220/380	三	4	1265	125/72.4	931.5	366.5 3595	XX	約XX	132-190	N-1431t
	60	60	220/380	三	4	1345	145/83.9	990.4	414.3 4064	XX	約XX	140-190	N-1431t
	75	60	220/380	三	4	1450	181/105	1067.7	481.5 4723	XX	約XX	150-190	N-1431t

● 以上配置為出廠標準轉速，若需變更轉速、更改性能需另行通知。  
 ● 風機性能以ANSI/AMCA 210、ISO-5801標準測試。  
 ● 噪音為最高效率點之噪音值，測試方法為ISO 13347標準。  
 ● 風機實際尺寸因軸承組型式不同而有所從動，請依2D圖檔為準。  
 ● 風機實際轉速因皮帶輪之規格尺寸而從動，性能略有改變。

表列風機重量 含馬達重量