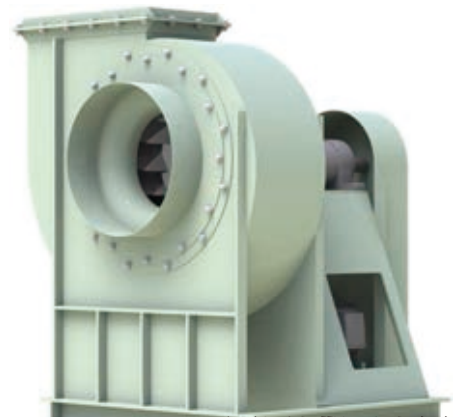
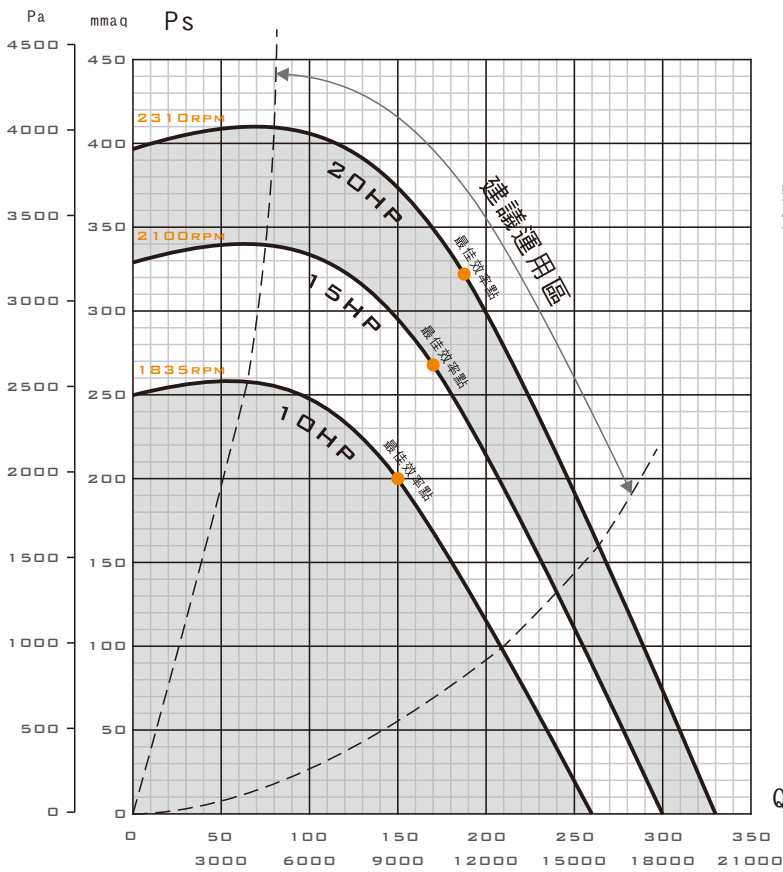


- 高效率透浦風機，FEG可達85
- 本機取得台灣節能標章及大陸GB認證
- 本機選用高效率等級馬達
- 本機適用於各種機械製程排風
- 本機適用於各種機械製程所需之冷卻、烘乾
- 泛用於各種集塵機、水洗處理機之後段抽引



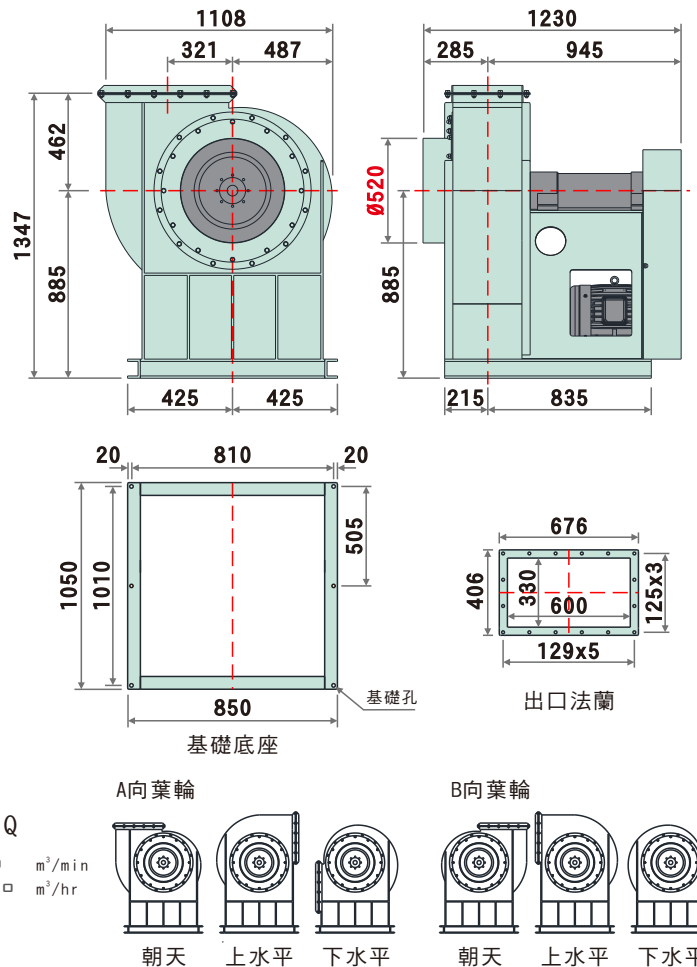
B55系列外觀示意圖  
B55 SERIES IMAGE

### 性能曲線圖 (PERFORMANCE CURVES)



● 建議運用區：依ASHRAE-90.1標準，最高效率點下移15個百分點。

### 裝配方向視圖與尺寸 (DIMENSIONS)



### 標準性能表 (STANDARD PERFORMANCE DATA)

特性	馬力	頻率	電壓	相數	極數	轉速	電流	最大風量	最大靜壓	噪音	重量	備註A	備註B
型號	OUTPUT POWER HP	FREQUENCY Hz	VOLTAGE V	PHASE Ø	POLES P	SPEED RPM	CURRENT A	MAX AIRVOLUME m³/min	MAX STATIC PRESSURE mmAq Pa	NOISE dB	WEIGHT Kg	NOTE A	NOTE B
B55-630	10	60	220/380	三	4	1835	25.3/14.6	262.8	258.8 / 2539	XX	約XX	132-125	N-1431t
	15	60	220/380	三	4	2100	37.5/21.7	300.8	339.0 / 3326	XX	約XX	150-125	N-1431t
	20	60	220/380	三	4	2310	48.8/28.3	330.8	410.2 / 4024	XX	約XX	160-125	N-1431t

● 以上配置為出廠標準轉速，若需變更轉速、更改性能需另行通知。  
 ● 風機實際尺寸因軸承組型式不同而有所從動，請依2D圖檔為準。  
 ● 風機性能以ANSI/AMCA 210、ISO-5801標準測試。  
 ● 風機實際轉速因皮帶輪之規格尺寸而從動，性能略有改變。  
 表列風機重量 含馬達重量