

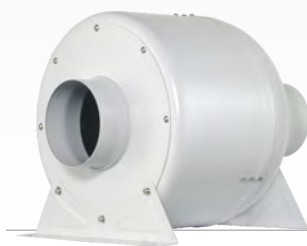
使用案例-個人車庫

● 案例說明

- 地點：個人車庫的通風
- 空間：18m² (約5.4坪) 高2.6m
- 需求靜壓：25 mmAq (含吸風口、風管、逆止百葉外氣口)
- 方案：管道風機IL-402*1台，
 Ø100吸風口*1，
 Ø100風管*25m，
 Ø100逆止百葉外氣口*1

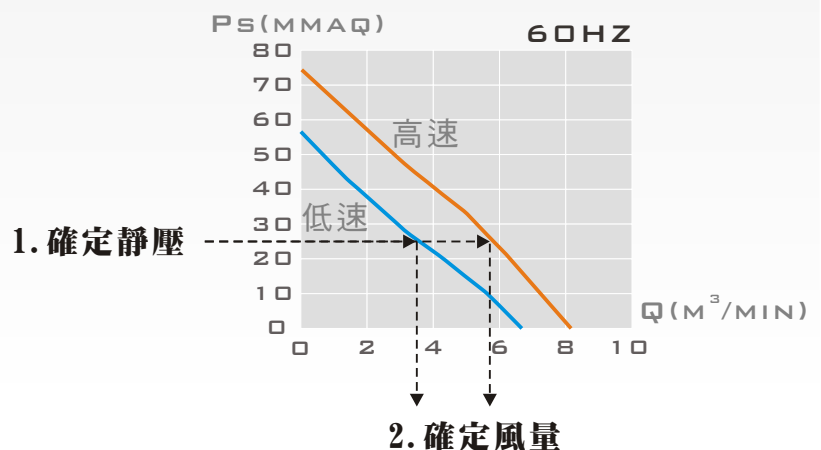
● 風機選用

- 管徑：先考量適用管徑->4"選用
再選擇極數->2極選用
確定為->IL-402



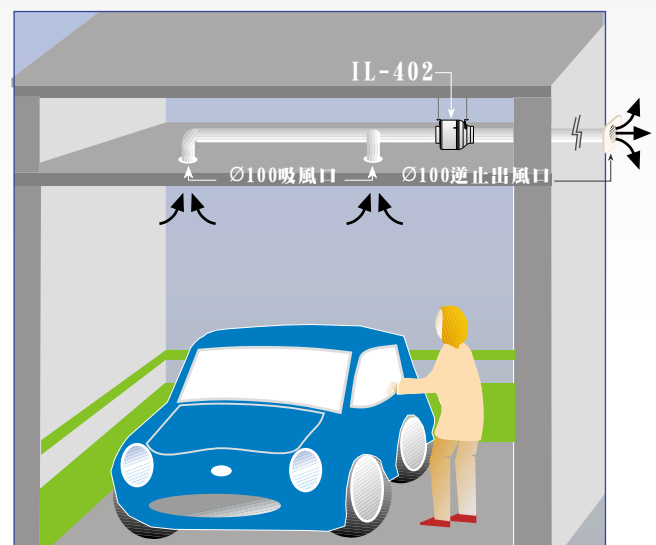
IL-402 選用

● 性能曲線圖 (IL-402)



● 案例說明

- 呈現風量：使用IL-402，在此案例中
 高速約5.7cmm*60=342cmh
 低速約3.5cmm*60=210cmh
- 換氣次數：使用IL-402 高速約7次/小時
 低速約4次/小時



- 風量單位: CMM = M³/MIN = 立方米/分鐘
 CMH = M³/HR = 立方米/小時
- 換氣數: 次/小時，每小時風量/空間
- 以上換氣計算可能過於簡單，但易於瞭解
- 以上案例僅供參考，考量許多因素，設計應具有彈性

- 請與安裝廠商討論您的需求與條件
- 質昌風機僅製造風機單機，相關配件，可搭配市售品