

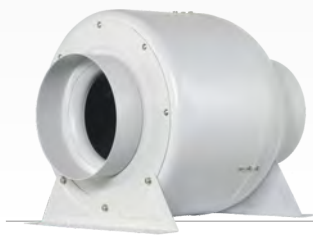
使用案例-儲藏室

● 案例說明

- 地點：儲藏室的通風
- 空間：20m² (約6坪) 高2.5m
- 需求靜壓：9 mmAq (含吸風口、風管、逆止百葉外氣口)
- 方案：管道風機IL-604*1台，
 Ø150吸風口*1，Ø100吸風口*1
 Ø150風管*10m，
 Ø150逆止百葉外氣口*1

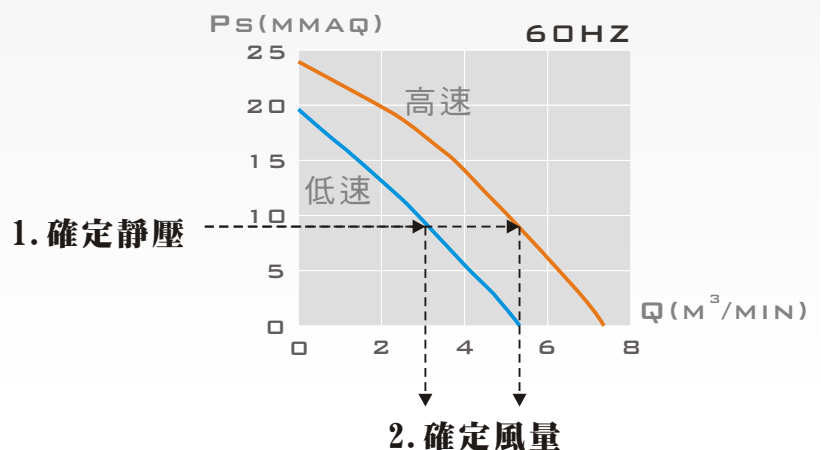
● 風機選用

- 管徑：先考量適用管徑->6"選用
再選擇極數->4極選用
確定為->IL-604



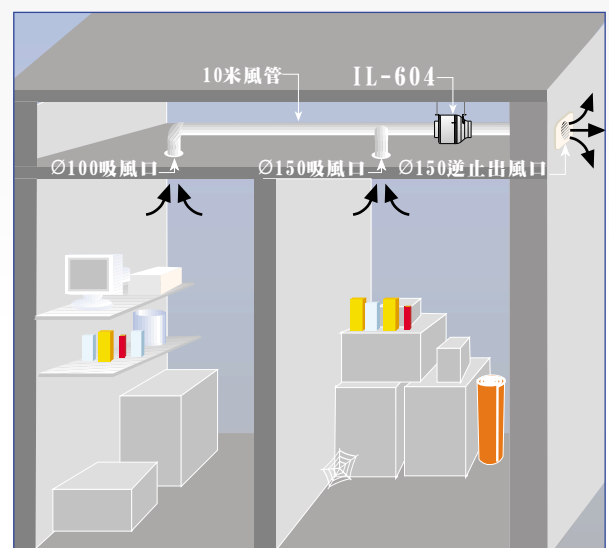
IL-604 選用

● 性能曲線圖 (IL-604)



● 案例說明

- 呈現風量：使用IL-604，在此案例中
 高速約5.6cmm*60=336cmh
 低速約3.1cmm*60=186cmh
- 換氣次數：使用IL-604 高速約6次/小時
 低速約4次/小時
- 備註：建議搭配定時開關，
 一天開啟數小時。



- 風量單位: CMM = M³/MIN = 立方米/分鐘
 CMH = M³/HR = 立方米/小時
- 換氣數: 次/小時，每小時風量/空間
- 以上換氣計算可能過於簡單，但易於瞭解
- 以上案例僅供參考，考量許多因素，設計應具有彈性

- 請與安裝廠商討論您的需求與條件
- 質昌風機僅製造風機單機，相關配件，可搭配市售品